



Boletim Infomergulho

Boletim 05 Data. Fevereiro 08

Eventos:

A escola vai realizar mais um curso de mergulho para P1 e um curso para P2. Para mais informações o contacto é 917256873

Não te esqueças de te inscreveres para as próximas saídas da escola. Participa

Marés

A amplitude das marés depende da dimensão da massa de água, do perfil do fundo dos mares, das costas e da posição relativa dos astros. O Sol exerce sobre a Terra menos de metade da força gravítica exercida pela Lua. Mesmo assim, quando estas forças se conjugam, durante a Lua cheia e a Lua nova, em particular nos Equinócios, a amplitude das marés é máxima.

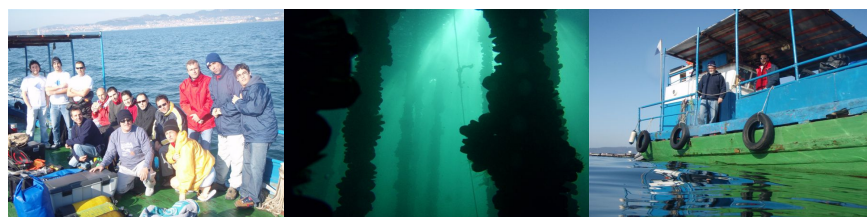
As marés, altas e baixas, sucedem-se como consequência do movimento de rotação da terra. As regiões do globo terrestre que se encontram alinhadas com o eixo entre a Terra e a Lua estão na Preia-mar (maré alta) e as que se encontram na perpendicular desse eixo estão na Baixa-mar (maré baixa). Demora aproximadamente 6 horas e 12 minutos para que a Terra cumpra $\frac{1}{4}$ de volta em torno de seu próprio eixo, passando um local de máxima maré para mínima. Neste intervalo de tempo, o nível das águas do mar poderá ter variado mais de 15 metros.

O ritmo das marés é vital para fauna e flora da orla marítima no que toca ao tempo de exposição ao ar e à água salgada. A um nível superior as rochas são banhadas apenas duas vezes por mês, durante a lua nova e plenilúnio (lua cheia), ao nível inferior encontram-se os organismos dependentes das marés que lhes fornecem os nutrientes necessários à sua sobrevivência, (lapas, algas, caranguejos, estrelas-do-mar, anêmonas, mexilhões).

As marés têm igualmente uma grande importância nas condições de mergulho, em particular quando associadas à existência de correntes locais. Aquando do planeamento de um mergulho, dever-se-á verificar as respectivas condições da maré. Deste modo procurar-se-á evitar situações inesperadas tais como áreas com fluxos fortes provocados pelas marés. A própria claridade da água pode ser influenciada pela maré sendo, normalmente, maior durante a maré-alta. Habitualmente, o momento das marés considerado mais favorável para os mergulhadores é o designado "estofo" da maré (curto período de tempo em que o movimento da maré se detém antes de mudar de fluxo). As correntes provocadas pelas marés fazem com que alguns locais só sejam seguros durante este período inactivo das águas. De entre as correntes que podem ser originadas pelas marés destacam-se aquelas que acontecem quando a morfologia local (por exemplo um canal estreito) cria uma área de fluxo excepcionalmente forte durante o enchimento ou o vazamento da maré. Estas correntes podem ter força suficiente até para arrastar os mergulhadores mais fortes.

Noticias da Escola

Começamos o nosso novo ano da melhor forma. Fizemos um jantar convívio no dia 25 de Janeiro (do qual te daremos conta no suplemento de Fevereiro) e no dia 27 de Janeiro fomos até Vigo ter com o nosso amigo Ramon e matar saudades da água. Aqui ficam algumas fotos prova do nosso dia muito bem passado.



CURIOSIDADES:



As lapas são moluscos gastrópodes e pertencem à família Patellidae. Caracterizam-se por possuírem uma única concha quase oval e ligeiramente cônica, com a forma de um chapéu chinês. O pé, que é um músculo poderoso, actua de modo semelhante a uma ventosa, permitindo a fixação do organismo à rocha onde vive. As lapas são hermafroditas sequenciais, mudando de sexo enquanto crescem, normalmente as pequenas são machos e as maiores fêmeas. Para se distinguir o sexo é necessário abrir o organismo e ver a cor da gónada (vulgarmente chamadas de "ovas") - os machos tem a gónada amarela e as fêmeas são *bordeaux*. O período de reprodução destes organismos ocorre entre Outubro e Maio.